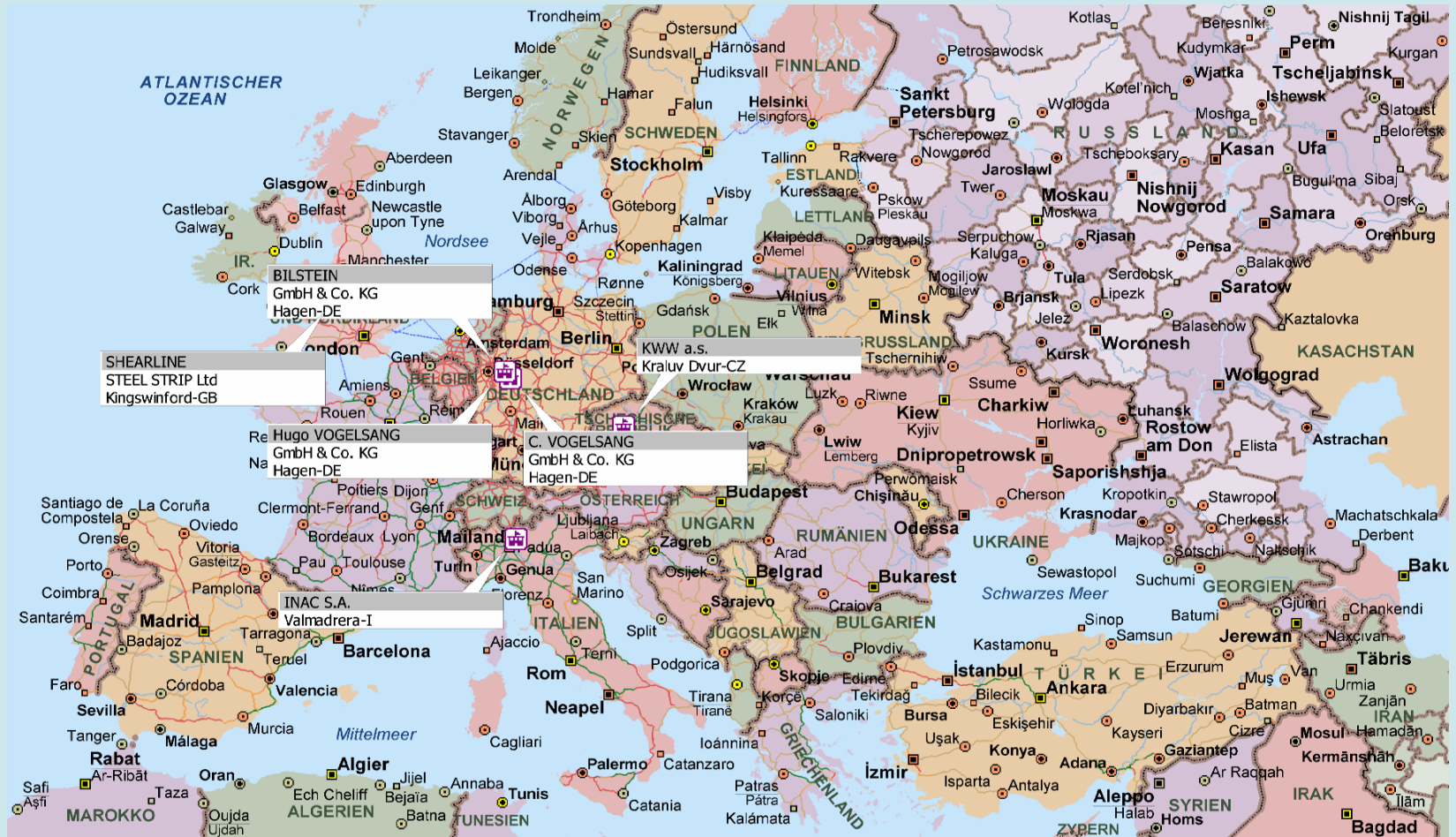


Představení společnosti KWW a.s.  
Králov Dvůr  
Česká Republika

# Střední Evropa



# Širší okolí Prahy



# Dnešní pohled na společnost



Přijetí do skupiny 01.08.2005

The production companies of the BILSTEIN GROUP



 **BILSTEIN**  
Ein Name für Kaltband



 **HUGO VOGELSANG**  
Ein Name für Bandstahl



 **C. VOGELSANG**  
Ein Name für Qualitätsband



 **KWW**  
Ein Name für Kaltwalzprodukte

Service and sales in the BILSTEIN GROUP

 **BISS**  
Ein Name für Steelservice

 **SHEARLINE STEEL STRIP**  
A BILSTEIN GROUP company

 **BILSTEIN NORTH AMERICA**

 **BILSTEIN TRADING (SHANGHAI)**

International investments



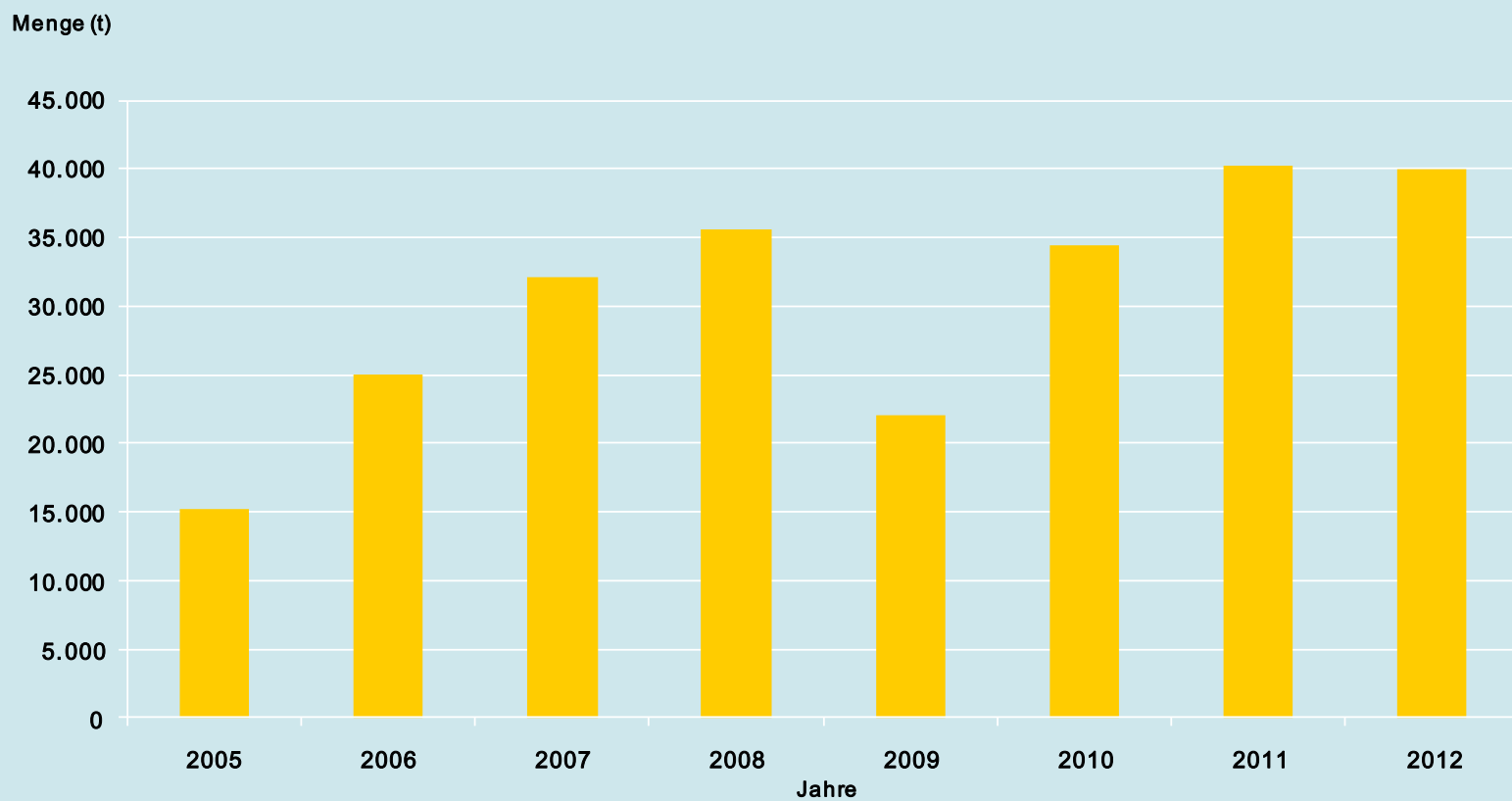


Zaměstnanci 140

Obrat / předpoklad/ 740 Mio. CZK

Množství /předpoklad/ 40.000 t

# Vývoj množství v tunách



Pravidelné dodávky suroviny od světoznámých válcoven za tepla

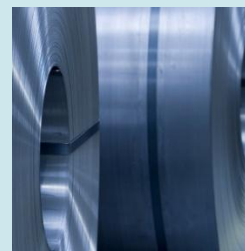
- Arcelor Mittal Eisenhüttenstadt, Krakow, Gent , Atlantique
- Salzgitter
- Thyssen Krupp Hoesch Hohenlimburg
- Voest Alpine
- Severstal Čerepovec
- US-Steel Kosice, Serbia
- Riva
- Dunafer
- NLMK / La Luvrière /





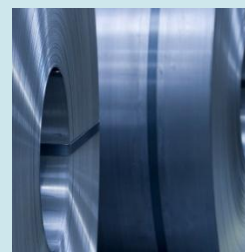


- Za studena válcované pásy z konstrukčních ocelí
- pásy z ocelí k cementování
- Pásy z mikrolegované oceli
- Mořené a a egalizované teplé pásy
- Další zvláštní druhy za studena válcovaných pásů z jiných ocelí dle specifikace zákazníka





- Tloušťka pásu: 0,15 – 5,00 mm
- Šíře pásu: 3 – 560 mm
- Váha svitku: 0,5 – 15,0 kg/mm šíře pásu
- Vnitřní průměr svitku: 250, 280, 350, 400, 500 mm



ČSN	W.Nr.	DIN	EN	AISI	BS	AFNOR	UNI	GOST
11300	1.0333	St3	DC03	1006	CS 2,3	E	FeP 02	08 кп FeP 01
11320	1.0332	St2	DC01	1008	CS 4	TC	FeP 00	10 кп
11305	1.0338	St4	DC04	ASTM	CS 1 620-84	ES	FeP 04	08 ю
11375	1.0037	St37-2	S235JRG2	1015	CS 17	E24-2	Fe37A	18кп
11378	1.0116	St37-3	S235JRG3	1010	CS 37/23	E24-3	Fe37D3	18сп
11423	1.0144	St42-3			CS 43/35	E28-2	Fe42A	20кп
11523	1.0570	St52-3	S355		CS 50/45	E36-3	Fe52D3	17GS
11500	1.0050	St50-2	E295			A50-2	Fe490	B St5
11600	1.0060	St60-2	E335			A60-2	Fe590	St6sp
11700	1.0070	St70-2	E360			A70-2	Fe690	60
	1.8945	QStE 340						
	1.8947	QStE 360	S355MC					
	1.8950	QStE 380						
	1.8952	QStE 420	S420MC					
	1.8955	QStE 460	S460MC					

# Uhlíkové oceli

ČSN	W.Nr	DIN	EN	AISI	BS	AFNOR	UNI	ГОСТ
12010	1.1121	Ck10	C10	1010	CS 10	XC10	C10	10
12020	1.1141	Ck15	C15	1020	CS 17	CX15	C16	156
12041	1.1186	Ck35	C35	1040	CS 40	XC3841	C40	40
12050	1.1191	Ck45	C45					
12051	1.1206	Ck50	C50		CS 50			
12060	1.1203	Ck55	C55	1055		XC55H1	C55	55
	1.0601	Ck60	C60	1060	CS 60		C60	
12071	1.1231	Ck67	C67	1065	CS 70	XC68	C70	70
12081	1.1248	Ck75	CS75	1074	CS 80	XC75	C75	75
12090	1.1269	Ck85	CS85	1085		XC90	C90	85
13180	1.1273	90Mn4					70G	
14101	1.2002	C125W2	Ct120			Y <sub>2</sub> 120C		18XГ
14180	1.2003	75Cr1						
14260	1.7103	67SiCr5	67SiCn5			60SC7		60C2XA
14220	1.7131	16MnCr5		5115		16MC5		18XГ





# Výrobní tok



Podélné dělení  
teplého pásu



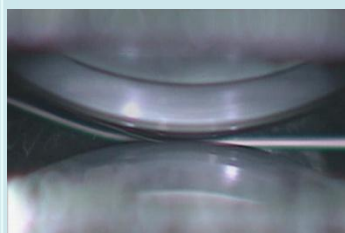
Moření



Válcování za  
studena



Žihání



Skin -pas



Finální podélné a příčné  
dělení pásu



Balení



Sklad



Odbyt



## Podélné dělení teplého pásu

Max. šíře: 1.560 mm

Tloušťka: 1,5 mm - 6 mm

Kapacita: 75.000 t

Kapacita skladu.: 20.000 t







## Výroba

Mořící linka (HCl)

Šířka pásu: max 630 mm

Tloušťka pásu: 1,5 mm do 6 mm

Kapacita: 80.000 t





## Výroba

2 válcovací stolice kvarto ,  
reversní.

Šířka pásu: max. 560 mm

Tloušťka pásu: 0,15 - 5,00 mm

Kapacita: 80.000 t

Stolice pro skin pas

Šířka pásu: max. 560 mm

Kapacita: 50.000 t





## Výroba

Průběžná žíhací linka  
Kapacita: 70.000 t

3 stříhací linky  
Šířka pásu: max. 650 mm  
Tloušťka pásu: 0,15 - 5,00 mm  
Kapacita: 50.000 t





Tepelné zušlechtění

3 Kalící linky  
Kapacita: 820 t



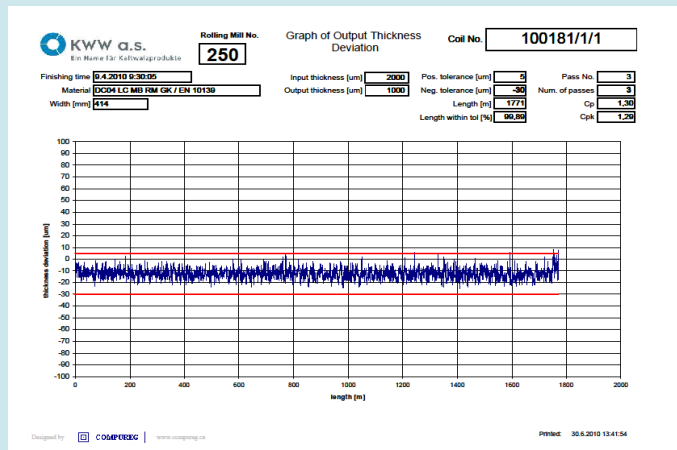
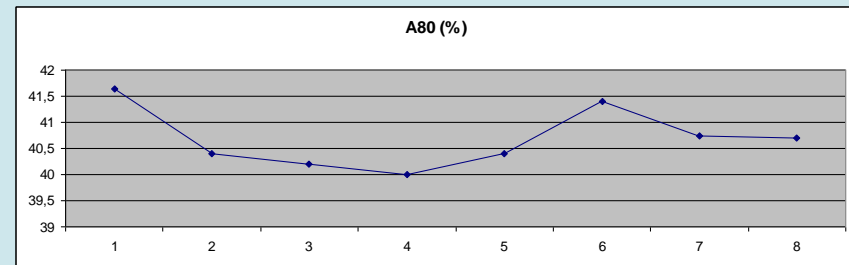
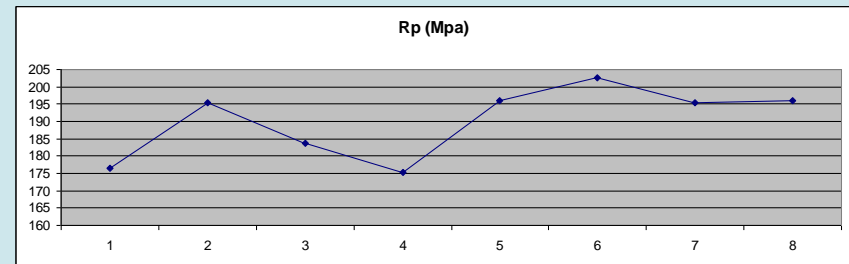
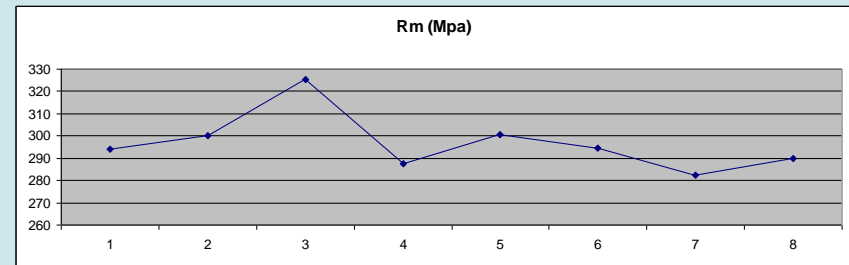
### 2010

- Žíhací linka
- Mořící linka – vany oprava
- Konzervační ostřík válců Kvarto 1
- Modernizace nůžek 3 ( 2,5-5 mm tloušťky)

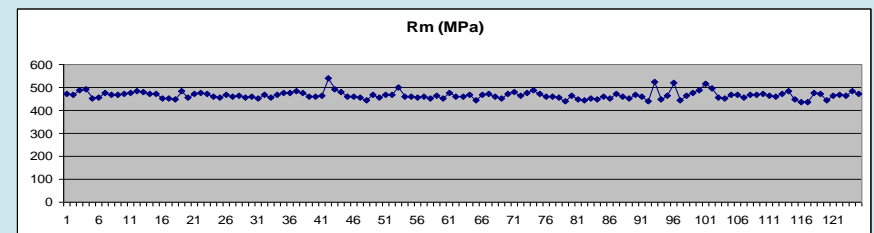
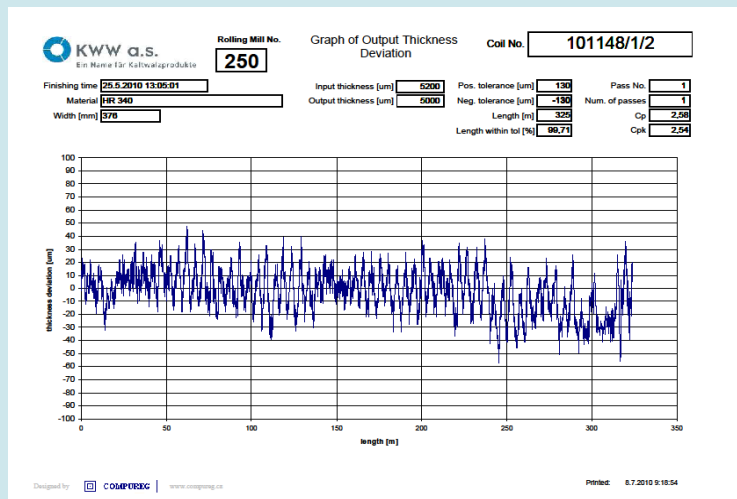
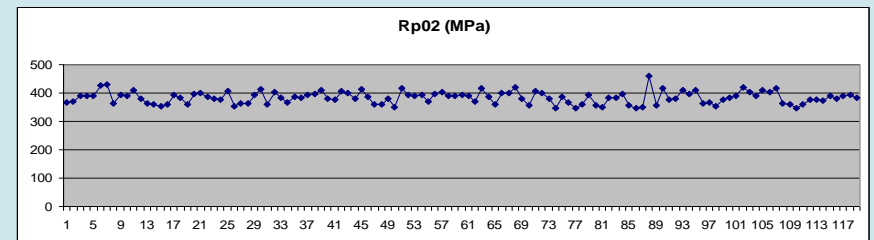
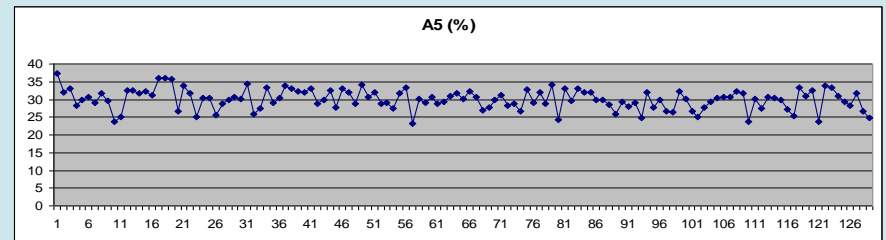
### 2011

- Nová dělicí hlava nůžek 1 ( 2,5-5 mm tloušťky)
- Podélně dělicí linka - zvýšení navíjecí kapacity na hmotnost 20kg/mm šíře pásu
- Mořící linka – zvýšení odvíjecí a navíjecí kapacity na hmotnost 20kg/mm šíře pásu
- Mořící linka – rekonstrukce ohřevu van a elektroinstalace
- Kvarto1 - zvýšení odvíjecí a navíjecí kapacity na hmotnost 20kg/mm šíře pásu

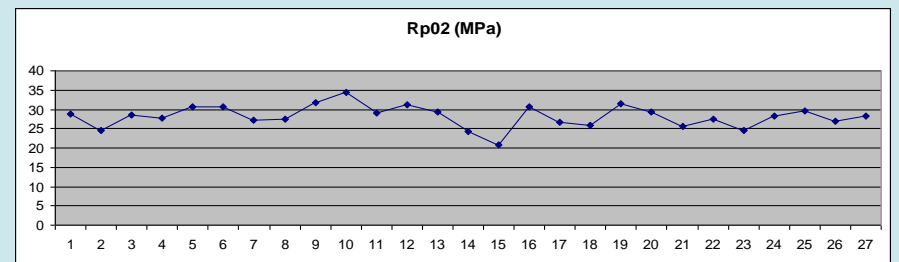
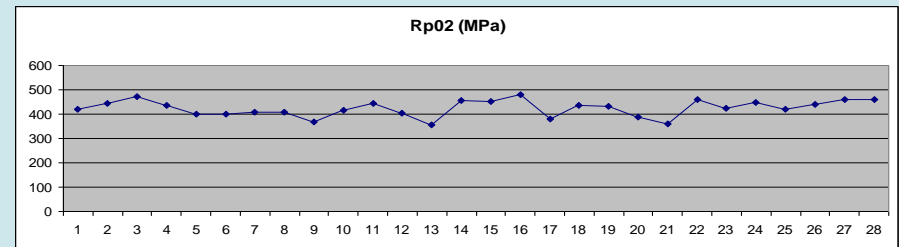
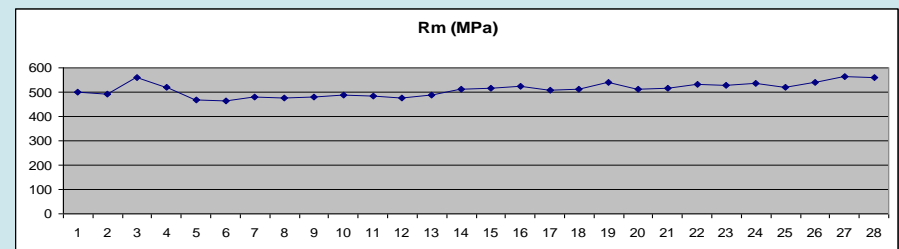
## Kryt posilovače brzd, konstrukční ocel DC 04, tloušťka 1 mm




## Závěs dveří Opel Astra, mikrolegovaná S 355 MC, tloušťka 5 mm – s 1 egalizačním stehem



## Zámek dveří Opel Meriva, mikrolegovaná S 420 MC, Tloušťka 4 mm – s 1 egalizačním stehem





Ein Name für Kaltwalzprodukte

Rolling Mill No. **250**

Graph of Output Thickness Deviation

Coil No. **101142/1/6**

Finishing time **13.5.2010 4:00:12**

Material **HR 420**

Width [mm] **400**

Input thickness [µm] **4190**

Output thickness [µm] **4000**

Pos. tolerance [µm] **130**

Neg. tolerance [µm] **-130**

Length [m] **418**


Length within tol [%] **99,83**

Pass No. **1**

Num. of passes **1**

Cp **2,85**

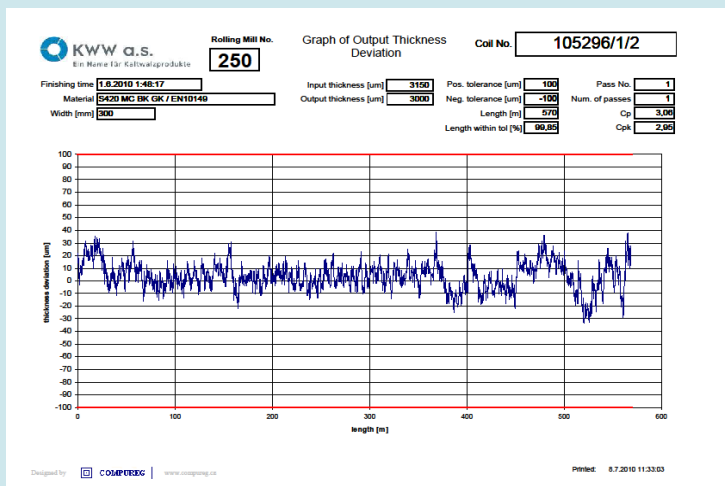
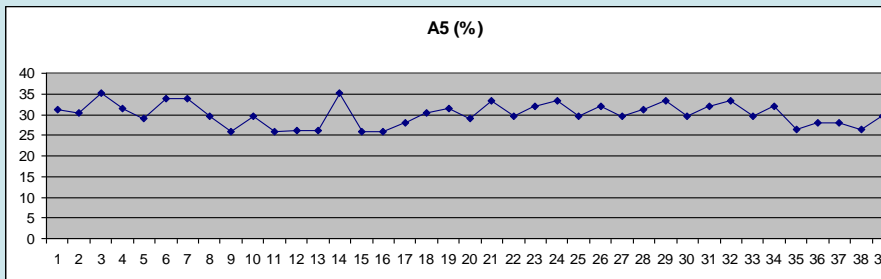
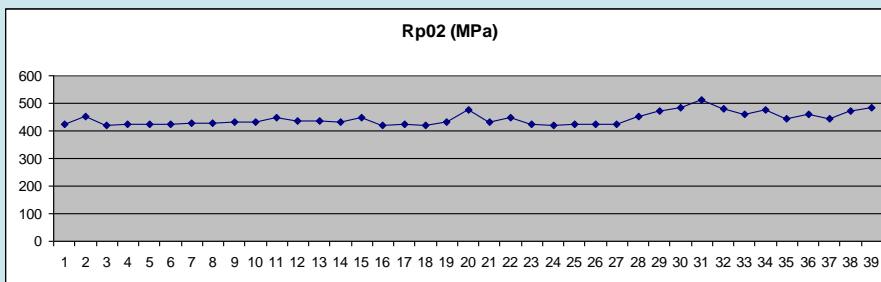
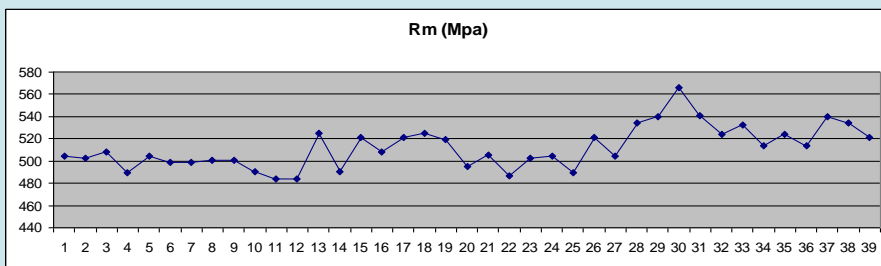
Cpk **2,83**

Designed by  [www.erix.cz](http://www.erix.cz)

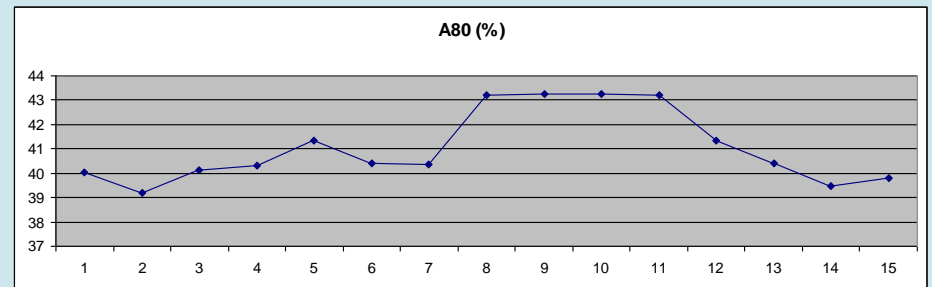
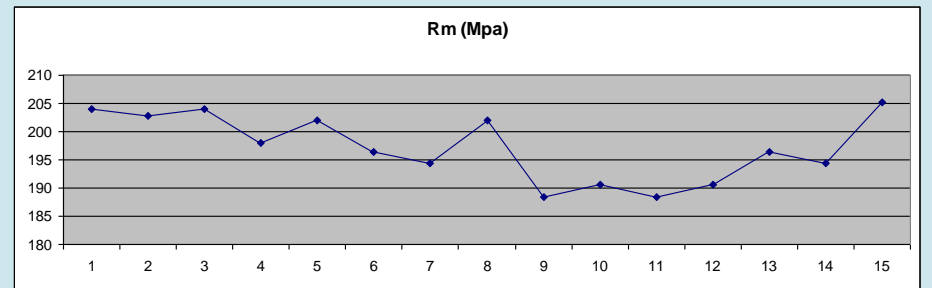
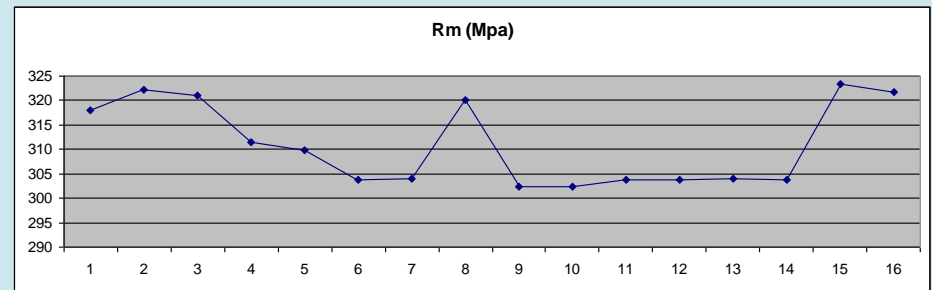
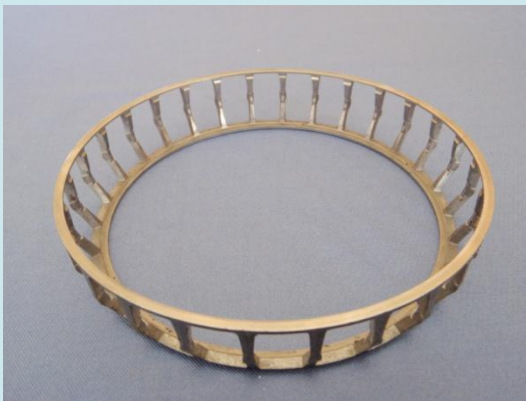
Printed: 8.7.2010 10:55:19




## Pedál brzdy BMW mikrolegovaná S 420 MC, tloušťka 3 mm – egalizovaný pás



Koš ložiska, konstrukční nelegovaná DC 04, tloušťka 2,5 mm,





**KWW a.s.**  
Ein Name für Kaltwalzprodukte

Rolling Mill No. **250**

Graph of Output Thickness Deviation

Coil No. **100228/1/1**

Finishing time: **05.2010 10:18:50**

Material: **DC04 LC 04 RM GK / EN 10139**


Width [mm]: **250**

Input thickness [µm]: **5000** Pos. tolerance [µm]: **50** Pass No.: **4**

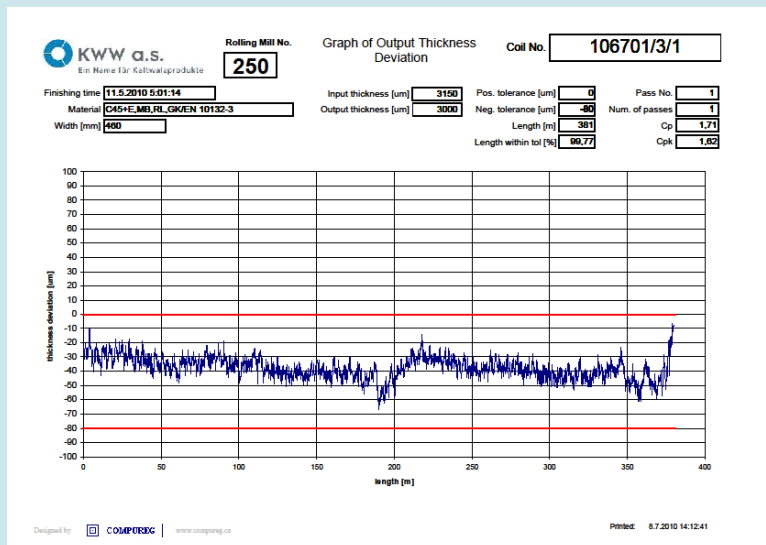
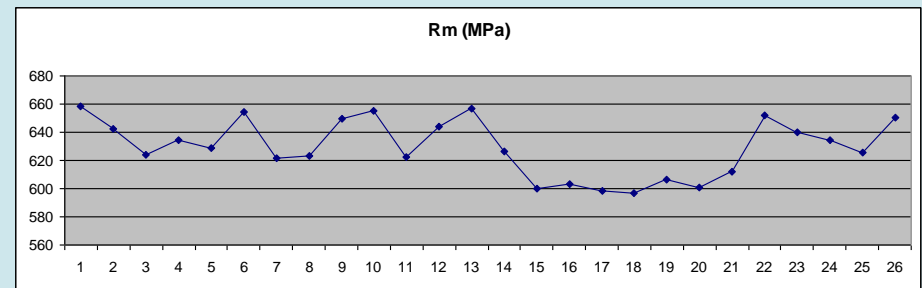
Output thickness [µm]: **2500** Neg. tolerance [µm]: **-40** Num. of passes: **4**

Length [m]: **672** Cp: **1.87**

Length within tol [%]: **100.00** Cpk: **1.87**

Designed by  | www.comperix.cz
Printed: 03.2010 13:36:04

## Součást bezpečnostního pásu, C 45, tloušťka 3mm – studený pás







**KWW a.s. -  
Ocel co to má v sobě.**

**Přijďte nás navštívit!  
Těšíme se na Vás!**